

Belinea



20,1"
Wide

Diagonale de
l'écran active



Haut-parleurs
intégrés

+DVI

Connexion numérique
supplémentaire pour une
meilleure performance d'image

8 ms

Temps de réponse minimal
pour une construction
rapide de l'image

USB

Port USB- intégré :
1 up / 4 down

Belinea 10 20 35W

Format large élégant

Par rapport à la qualité, aux dimensions de l'image et à la résolution, cet écran entre 19 et 20 pouces est parfait.

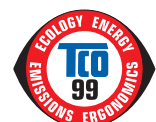
Avec le Belinea 10 20 35W, MAXDATA présente son premier écran format large. Tous les utilisateurs qui ont besoin de plus d'espace horizontal qui sauront apprécier cet écran. Les pages web sont mieux visibles, vous n'aurez plus besoin de naviguer de droite à gauche et le travail sur les larges séquences de film est facilité. Il est également possible d'afficher plusieurs applications simultanément sur l'écran. Le port USB intégré permet de raccorder 4 périphériques, comme un appareil photo numérique, un disque dur externe ou un clavier. Le temps de réponse extrêmement court de 8 ms, les haut-parleurs intégrés et la prise DVI supplémentaire rendent cet écran idéalement compatible avec les applications multi-média.

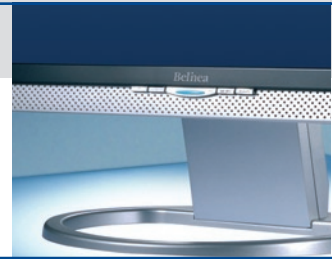
Points forts :

- 20.1 pouces (51.05 cm) format large
- 1.8 mégapixels (1680 x 1050) résolution physique
- analogue + numérique (DVI-D)
- Son, USB
- Angle de vision (CR > 10:1) : 178°/178°
- Temps de réponse : 8 ms "grey to grey"

Domaines d'application :

- Format large pour l'affichage simultané de diverses applications
- Haut-parleurs et temps de réaction réduit pour animations vidéo et applications multimédia
- Postes de travail représentatifs et réceptions





Belinea 10 20 35W Art. n° 11 20 05

Spécifications techniques

Caractéristiques du panneau

| | |
|-----------------------------------------|---------------------------------|
| Diagonale de l'écran | 20.1" |
| Diagonale écran (visible) en pouces | 20.1 large |
| Diagonale écran (visible) en cm | 51.05 large |
| Taille maximum de l'image (L x H) en mm | 433 x 271 |
| Résolution physique | 1.8 mégapixels (1680 x 1050) |
| Pixel pitch (HxV) en mm | 0.258 x 0.258 |
| Technologie de panneau | Prem. MVA |
| Nombre de couleurs restituées | 16.7 millions |
| Luminosité en cd / m2 (typ.) | 300 |
| Contraste (typ.) | 800:1 |
| Angles de vision h/v (CR > 5:1) | 178° / 178° |
| Angles de vision h/v (CR > 10:1) | 178° / 178° |
| Temps de réponse en ms | 8 g/g |

Données électriques

| | |
|--------------------------------------------------|--------|
| Fréquences horizontales en kHz | 31-83 |
| Fréquences verticales en Hz | 56-75 |
| Bande passante vidéo en MHz (dot rate) | 168 |
| Alimentation électrique 100-240 V, 50-60 Hz | • |
| Consommation électrique en watts (On / Off-Mode) | 60 / 4 |

Autres caractéristiques

| | |
|---------------------------------------|------------------|
| Haut-parleurs | 2 x 1 watt |
| Réglage en hauteur en mm | - |
| Fonction pivot 90° | - |
| Alimentation élect. interne / externe | • / - |
| Inclinaison arrière / avant | 22° / 5° |
| Pivotement droite / gauche | - / - |
| Couleur | SilverBlackStyle |

Menus OSD / Réglages

| | |
|----------------------------------------------------|-------------------|
| Luminosité / contraste | • / • |
| Horloge / Phase | • / • |
| Position de l'image (horizontal / vertical) | • / • |
| Réglage auto / Redémarrage | • / • |
| Temp. de couleur (5500K, 6500K, 9300K, User, SRGB) | - / • / • / • / • |
| Affichage : plein écran / 1:1 | • / - |
| Rappel / signal vidéo commutable | • / • |
| Volume | • |
| Contrôles | |
| -Réglage auto / luminosité / Contraste | • / • / • |
| -Réglage Volume / Menu / Puissance | • / • / • |

Vitesses maxi. de rafraîchissement en HZ analogique / numérique

| | |
|-------------|---------|
| 640 x 480 | 75 / 75 |
| 800 x 600 | 75 / 75 |
| 1024 x 768 | 75 / 75 |
| 1152 x 864 | 75 / 75 |
| 1280 x 1024 | 75 / 75 |
| 1680 x 1050 | 60 / 60 |

Normes et standards

| | |
|---------------------------------------------|---------------|
| Plug & Play : | |
| -DDC 2B / DDC-CI | • / • |
| Ergonomie : | |
| -TÜV Ergo (ISO 13406-II) / TCO99 / TCO03 | • / • / - |
| Sécurité : | |
| -TÜV GS / CE | • / • |
| Gestion d'énergie : | |
| -Energy Star / Energy Label / TCO99 / TCO03 | • / - / • / - |
| Compatible MAC | • |
| Protection antivol : | |
| -Compatibilité sécurité Kensington | • |
| Compatibilité VESA (emplacements en mm) | 100 x 100 |

Ports

| | |
|------------------------------------|-------|
| analogique : D-SUB 15 broches mini | • |
| numérique : DVI-D (24 broches) | • |
| Port casque / Entrée audio | - / • |
| USB (1 up/4 down) | • |

Accessoires

| | |
|--------------------------------------------------|-------------------------------|
| Manuel utilisateur (CD / imprimé) | • / - |
| Câble d'alimentation secteur (1.8 m) | • |
| Connexion vidéo : câble D-Sub 15 broches (1.8 m) | • |
| Câble DVI-D (1-8 m) (en option) | • (No. de référence 30 86 86) |
| Câble audio (1.8 m) / Câble USB | • / • |
| Logiciel Pivot (en option) | - |

Dimensions

| | |
|-------------------------------------------|-----------------|
| Dimensions (L x H x P) en mm | 474 x 433 x 218 |
| Dimensions (L x H x P) en mm sans le pied | 474 x 346 x 65 |
| Poids net / poids brut en kg | 6.4 / 8 |

Service après-vente

| | |
|--------------------------------------------------------------------------------------|---|
| 3 ans de garantie d'échange standard sur site y compris panneau et éclairage de fond | • |
|--------------------------------------------------------------------------------------|---|

Belinea est la marque des écrans de MAXDATA AG.

Votre revendeur MAXDATA spécialisé :

